

## NETOP™ REMOTE CONTROL

# OnDemand

## Instant Web-based Remote Support

Netop OnDemand bietet Fernsupport für Anwender - unabhängig davon, wo sie sich befinden und welche Windows-Computer, Netzwerke und Firewalls sie verwenden. Das bedeutet: schnellere Problemlösung, besserer Service und höhere Kundenzufriedenheit. Netop OnDemand lässt sich nahtlos in Netop Remote Control integrieren und ermöglicht webbasierte Helpdesk-Sitzungen ohne zusätzliche Konfigurationen an Firewalls zu benötigen.

### Überall, jederzeit

Endanwender können überall und umgehend Support über das Internet erhalten, indem sie ein kleines, selbstausführendes Programm herunterladen. Das Beste daran: OnDemand hinterlässt keine Spuren. Nach Abschluss der Sitzung löscht es sich selbst vom Computer des Endanwenders.

### Sichere Sitzungen

Zugriffsbestätigung durch den Anwender, Sicherheitsrollen, 256-Bit-AES-Verschlüsselung und Audit-Trails garantieren höchste Sicherheit. OnDemand ist sowohl als gehostete als auch als selbstgehostete Lösung erhältlich, so dass Helpdesk-Teams ihr System vor Ort betreiben können und keine Drittserver für das Routing von Datenverkehr nötig sind.

### Schnellere Problemlösung

OnDemand ist innerhalb von Sekunden einsatzbereit und zeigt den Desktop eines Anwenders in Echtzeit direkt auf Ihrem Bildschirm an. So können Sie das Problem schnell und einfach finden, was eine raschere Diagnose und Lösung ermöglicht.

### Persönlicher Service

Verwenden Sie Tastatur und Maus, als ob Sie direkt vor dem Computer des Endanwenders säßen - ändern Sie die Registry, installieren Sie Patches und Treiber oder kopieren Sie Dateien über den interaktiven Dateimanager per Drag-and-Drop. Keine Telefonverbindung? Kein Problem. Dank der integrierten Nachrichtenfunktion können Sie problemlos in persönlichem Kontakt bleiben.

### VORTEILE

- Umgehender Fernsupport
- Benutzerfreundlich
- Keine vorinstallierte Software
- Keine Änderungen an Firewalls
- Anwendung hinterlässt keine Spuren
- Hohe Verschlüsselung
- Keine Drittserver
- Integrierte Chat-Funktion
- Dateiübertragung in beide Richtungen
- Schnell und sicher
- Unbegrenzte Anzahl von Endanwendern
- Keine Administratorrechte erforderlich

*„Ich könnte kaum zufriedener sein. Netop OnDemand hat uns dabei geholfen, unseren Kundenservice entscheidend zu verbessern.“*

- PER WINTHER, LAEGERNES EDB CENTRAL

## FUNKTIONEN

### Umfassende Helpdesk-Lösung

Eine zuverlässige und benutzerfreundliche Lösung für Fernsupport über das Internet oder das unternehmenseigene Netzwerk. Durch das verbesserte Konfigurations- und Einsatz-Tool kann die Host-Anwendung problemlos an Endanwender übermittelt werden.

### Nahtlose Integration in Netop Remote Control

Netop OnDemand lässt sich nahtlos integrieren und erweitert den Funktionsumfang Ihres Netop Remote Control Guest.

### Hilfeanbieter-Modus

Anwender klicken einfach auf einen Weblink, woraufhin die Anfrage automatisch in eine Warteschlange oder direkt zu einem Helpdesk-Mitarbeiter geleitet werden kann.

### Umfassende Fernsteuerungsfunktionen

Zeigen Sie einen Host-Desktop bildschirmfüllend oder als Fenster an. Die Steuerung des Host erfolgt über Tastatur und Maus, so dass Befehle und Anwendungen per Fernzugriff ausgeführt werden können.

### Integrierter Messenger

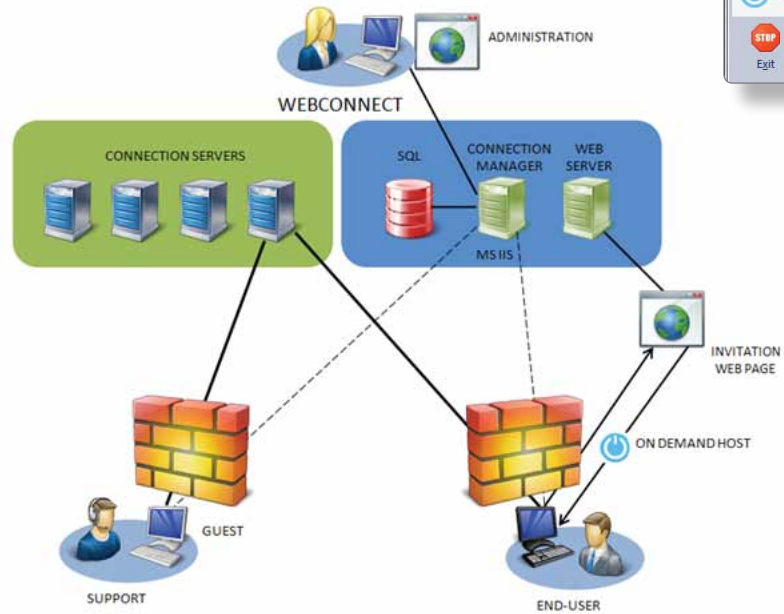
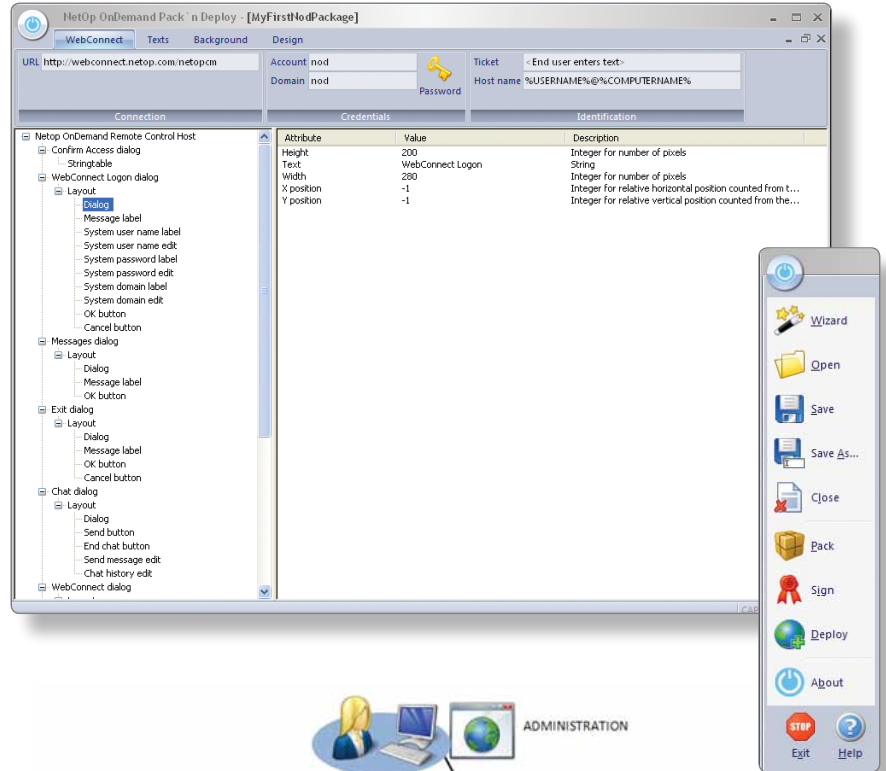
Eine integrierte Chat-Funktion sorgt dafür, dass Sie während Wartungsarbeiten bei Bedarf in Kontakt bleiben.

### Firewall-kompatibel

OnDemand verwendet ausgehenden Datenverkehr, um über den HTTP-Port 80 mit WebConnect zu kommunizieren. Dafür sind keine Änderungen an Firewalls nötig. Der gesamte Datenverkehr ist durch den Einsatz von 256-Bit-AES-Verschlüsselung absolut sicher.

### Gehostet oder selbst-gehostet

Sie können OnDemand innerhalb Ihres Unternehmens selbst hosten, um die Sicherheit interner Daten zu gewährleisten.



## NETOP REMOTE CONTROL ONDEMAND SYSTEMANFORDERUNGEN

### Plattformversionen (32-Bit und 64-Bit):

- Windows 7 Starter, Home Premium, Professional, Ultimate und Enterprise
- Windows Vista Home Basic, Home Premium, Business und Ultimate
- Windows Server 2008 R2 Foundation, Standard, Enterprise und Datacenter
- Windows Server 2008 Web, Standard, Enterprise und Datacenter
- Windows Server 2003 Web, TS, Standard,

- Enterprise und Datacenter
- Windows XP Home, Tablet PC und Professional
- Windows 2000 Professional, Server und Advanced Server
- Windows ME, 98

### Speicher:

- Anforderung des Betriebssystems plus zusätzliche 16 MB

### Kommunikation:

- Netzwerkadapter mit TCP/IP, der HTTP über Port 80 erlaubt.
- Unterstützung für alle Proxy-Server, die mit HTTP Version 1.1 oder höher konform sind.



[www.netop.com](http://www.netop.com)